



**КОМИТЕТ ИМУЩЕСТВЕННЫХ ОТНОШЕНИЙ  
АДМИНИСТРАЦИИ ПЕРМСКОГО МУНИЦИПАЛЬНОГО РАЙОНА**

**РЕШЕНИЕ**

о размещении объектов № 73

Пермский край  
Пермский район

10.02.2020

Комитет имущественных отношений администрации Пермского муниципального района разрешает Постаноговой Наталье Ивановне (паспорт 57 08 № 375079 выдан 06.03.2009 Отделом УФМС России по Пермскому краю в Мотовилихинском районе гор. Перми) почтовый адрес: 614007, г. Пермь, пр. Парковый, д. 1А, кв. 89

размещение объекта «проезды и подъездные дороги, для размещения которых не требуется разрешение на строительство»

на землях государственная собственность на которые не разграничена

на срок 1 год с 10.02.2020 г. по 09.02.2021 г.

Местоположение: Пермский край, Пермский район, Савинское с/п, д. Хмели, ш. Космонавтов

Приложение: схема предполагаемых к использованию земель или части земельного участка.

Председатель комитета  
имущественных отношений  
администрации Пермского  
муниципального района



(подпись, печать)

Г.В. Мюресов

## Схема предполагаемых к использованию земель или части земельного участка

**Объект:** Проезды и подъездные дороги, для размещения которых не требуется разрешения на строительство  
**Местоположение:** Пермский край, Пермский район, Савинское с/п. д.Хмели, ш.Космонавтов  
**Площадь земель или части земельного участка:** 300 кв.м.  
**Категория земель:** земли населенных пунктов;  
**Вид разрешенного использования:** Для организации въезда и выезда с производственной площадки  
**Каталог координат, м**

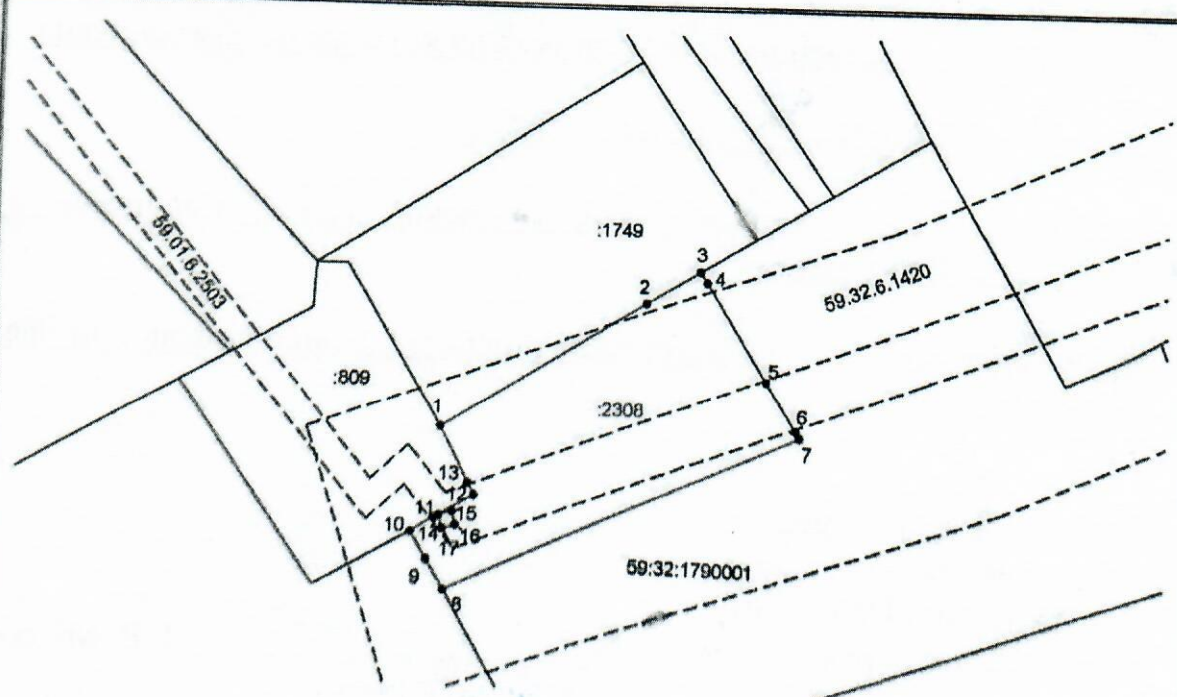
Обозначение характерных точек границ 1	Координаты, м	
	X	Y
1	510900.78	2222482.30
2	510909.75	2222497.06
3	510912.09	2222500.90
4	510911.31	2222501.40
5	510904.45	2222505.82
6	510901.02	2222508.03
7	510900.52	2222508.33
8	510889.06	2222482.98
9	510891.22	2222481.68
10	510893.22	2222480.45
11	510894.25	2222482.06
12	510895.85	2222484.92
13	510896.72	2222484.45
1	510900.78	2222482.30
14	510894.40	2222482.44
15	510894.66	2222483.40
16	510893.70	2222483.67
17	510893.43	2222482.71
14	510894.40	2222482.44

### Описание границ смежных землепользователей:

От 1 до 3 – 59.32.1790001:1749  
 От 3 до 8 – земли общего пользования  
 От 8 до 10 – 59.32.1790001:280  
 От 10 до 1 – 59.32.1790001:809  
 От 14 до 14 – земли общего пользования

### Условные обозначения:

- - предполагаемый участок земель, на которых планируется размещение объекта
- :1749 - кадастровый номер учтенного земельного участка
- :2308 - обозначение предполагаемого к использованию земельного участка
- - границы уточненных земельных участков
- - граница зон с особыми условиями использования
- 59.32.1790001 - номер кадастрового квартала



МСК-59

Масштаб 1:500

Заявитель \_\_\_\_\_ /Постоногова Н.И./